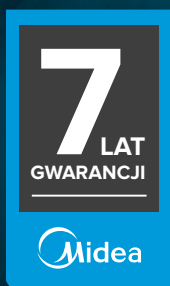
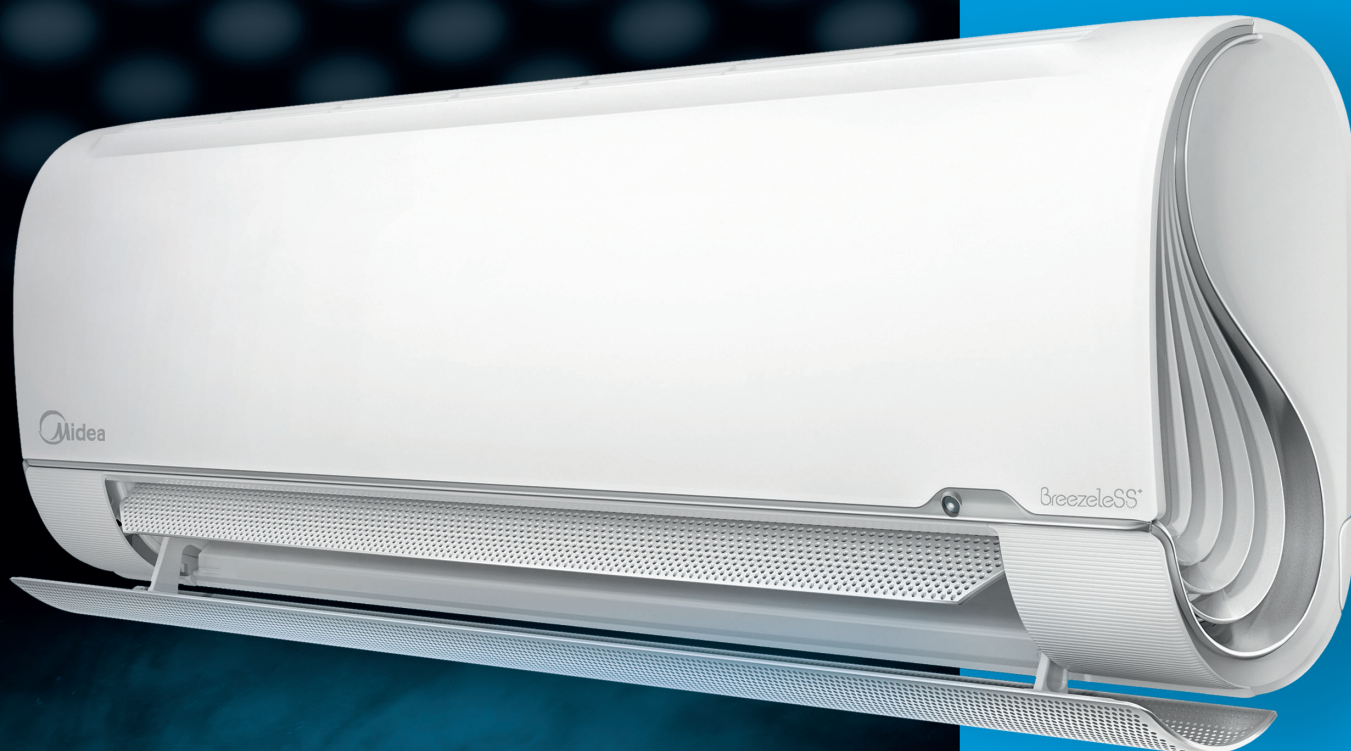


# PRZEGLĄD SYSTEMY KLIMATYZACJI

Midea



**ZYMETRIC**

[zymetric.pl](http://zymetric.pl)

Midea



# HOME

.PREMIUM

## BREEZELESS+

### Twin Flap™

opatentowana technologia chłodzenia, która dzięki podwójnej żaluzji z tysiącem małych otworów zapewnia delikatny podmuch powietrza

### S-wing

nowoczesny design obudowy oraz innowacyjne rozprawdzenie powietrza na boki dające uczucie nawiewu 3D

SEER  
A+++

SCOP  
A++

R32  
EKO



WYDAJNOŚĆ:

2.6 / 3.5 kW

Chłodzenie:  
-25°C ÷ +50°C



Grzanie:  
-25°C ÷ +30°C



## BREEZELESS WARMER

### Super ogrzewanie

praca w ekstremalnych warunkach do -30°C na zewnątrz

SYSTEM  
CAŁOROCZNY

SEER  
A+++

SCOP  
A++

R32  
EKO



Chłodzenie:  
-25°C ÷ +50°C

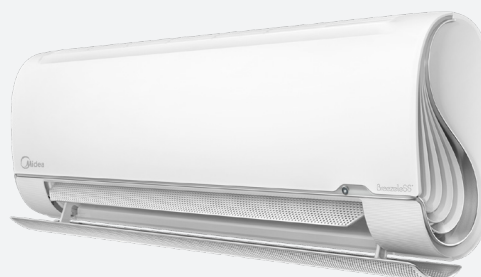


Grzanie:  
-30°C ÷ +30°C

WYDAJNOŚĆ:

2.6 / 3.5 kW

NOWOŚĆ!



.PREMIUM

## XTREME SAVE WARMER

### Xtreme Heat

praca w ekstremalnych warunkach do -30°C na zewnątrz

### Dodatkowe grzałki

karteru sprężarki oraz tacy ociekowej skroplin w jednostce zewnętrznej



SYSTEM  
CAŁOROCZNY

SEER  
**A+++**

SCOP  
**A++**

R32  
EKO



Chłodzenie: **-25°C ÷ +50°C**  Grzanie: **-30°C ÷ +30°C**

WYDAJNOŚĆ:  
**2.6 / 3.5 / 5.3 / 7.0** kW

.CLASSIC



**NOWOŚĆ!**

## XTREME SAVE

### Super Jonizator

czyste powietrze na wyciągnięcie ręki eliminuje nieprzyjemne zapachy, kurz i pyłki

### Tryb Gear

kontrola pracy sprężarki i zużycia energii

Chłodzenie: **-20°C ÷ +50°C**  Grzanie: **-20°C ÷ +30°C**

## XTREME SAVE UV

### Antybakteryjna lampa UV

sterylizacja i dezynfekcja powietrza w pomieszczeniu, eliminacja do 99% bakterii

WYDAJNOŚĆ:  
**2.6 / 3.5 / 5.3 / 7.0** kW

SEER  
**A+++**

SCOP  
**A++**

R32  
EKO



.ECONOMY

## BLANC PRO

**NOWOŚĆ!**

### Super Jonizator

czyste powietrze na wyciągnięcie ręki eliminuje nieprzyjemne zapachy, kurz i pyłki

### Active Clean 56°C

technologia zapewniająca sterylizację wymiennika w jednostce wewnętrznej

### WiFi w standardzie

Chłodzenie: **-20°C ÷ +50°C**  Grzanie: **-15°C ÷ +24°C**



WYDAJNOŚĆ:  
**2.6 / 3.5 / 5.2 / 7.0** kW

SEER  
**A++**

SCOP  
**A+**

R32  
EKO





# .BUSINESS

URZĄDZENIA

## KASETONOWE SLIM BREEZELESS

### Technologia Breezeless

innowacyjny panel pokryty prawie 11 tysiącami otworów gwarantuje szerokie, ale przede wszystkim delikatne rozprowadzenie schłodzonego powietrza

### Nawiew 360°

panel z nawiewem 360° zapewnia równomierne rozprowadzenie powietrza w całym pomieszczeniu, możliwość sterowania każdą lamelą osobno



SEER  
A++

SCOP  
A+

R32  
EKO



Chłodzenie:  
-30°C ÷ +50°C



Grzanie:  
-30°C ÷ +30°C

SYSTEM  
CAŁOROCZNY

WYDAJNOŚĆ:

7.0 / 10.6 / 12.0 / 14.1 / 15.2 kW

SERIA

## .BUSINESS SMART

### Seria agregatów pracujących do -20°C

w połączeniu ze standardowymi jednostkami wewnętrznymi serii Business

WYDAJNOŚĆ:

3.5 - 7.0 kW

SEER  
A++

SCOP  
A+

R32  
EKO



Chłodzenie:  
-20°C ÷ +50°C



Grzanie:  
-20°C ÷ +30°C

**NOWOŚĆ!**





URZĄDZENIA

## KASETONOWE COMPACT

Kompaktowe wymiary **570x570 mm**

Doprowadzanie **świeżego powietrza**

Wbudowana **pompka skroplin**

**Air avoid me** - ograniczenie bezpośredniego nawiewu na użytkownika



WYDAJNOŚĆ:

**3.5 / 5.3** kW

Chłodzenie: **-30°C ÷ +50°C**  Grzanie: **-30°C ÷ +30°C** 



SYSTEM  
CAŁOROCZNY

SEER  
**A++**

SCOP  
**A+**

R32  
EKO



URZĄDZENIA

## PODSTROPOWO-PRZYPODŁOGOWE

Montaż poziomy lub pionowy

**Nawiew 3D** to równomierne rozprowadzenie schłodzonego powietrza



WYDAJNOŚĆ:

**5.3 / 7.0 / 10.6 / 12.1 / 14.1 / 15.8** kW

Chłodzenie: **-30°C ÷ +50°C**  Grzanie: **-30°C ÷ +30°C** 

SYSTEM  
CAŁOROCZNY

SEER  
**A++**

SCOP  
**A+**

R32  
EKO



URZĄDZENIA

## KANAŁOWE

**Wysoki spręż** do 160 Pa

**Wlot powietrza** od spodu lub od tyłu

**Współpraca** z kartą hotelową i kontaktronem okiennym



WYDAJNOŚĆ:

**3.5 / 5.3 / 7.0 / 10.6 / 12.0 / 14.1 / 15.2** kW

Chłodzenie: **-30°C ÷ +50°C**  Grzanie: **-30°C ÷ +30°C** 

SYSTEM  
CAŁOROCZNY

SEER  
**A++**

SCOP  
**A+**

R32  
EKO



# .MULTI

**NOWOŚĆ!**

SERIA

## MULTI COMFORT

od 1 do 5 jednostek wewnętrznych  
maksymalna długość instalacji do 80 m

SEER **A++** SCOP **A+** R32  
EKO

Chłodzenie: **-15°C ÷ +50°C**  Grzanie: **-15°C ÷ +24°C**

WYDAJNOŚĆ:

**4.1 - 12.3 kW**





DEDYKOWANE JEDNOSTKI **.WEWNĘTRZNE**

**BREEZELESS+**



WYDAJNOŚĆ:  
**2.6 / 3.5 kW**

**XTREME SAVE**  
**XTREME SAVE UV**



**2.6 - 7.0 kW**

**NOWOŚĆ!**  
**BLANC PRO**



**2.6 - 7.0 kW**

**NOWOŚĆ!**  
**KASETONOWE**



**3.5 - 7.0 kW**



**NOWOŚĆ!**  
**KANAŁOWE**



**3.5 - 7.0 kW**

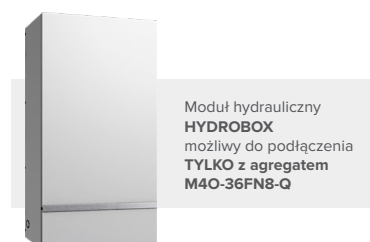
**NOWOŚĆ!**

**PODSTROPOWO-  
-PRZYPODŁOGOWE**



**5.3 / 7.0 kW**

**FLEXFIT  
HYDROBOX**



Moduł hydrauliczny  
**HYDROBOX**  
możliwy do podłączenia  
TYLKO z agregatem  
M40-36FN8-Q

**8.0 kW**



SERIA

# MULTI+

od 1 do 23 jednostek wewnętrznych  
maksymalna długość instalacji do 150 m

SEER  
**A++**

SCOP  
**A+**

R410A

WYDAJNOŚĆ:  
**7.2 - 26.0 kW**

Chłodzenie: **-15°C ÷ +55°C**  Grzanie: **-25°C ÷ +27°C** 



## JEDNOSTKI WEWNĘTRZNE DLA MULTI+ I MULTI MAX



URZĄDZENIA

### KASETONOWE

1-, 2-, 4-STRONNE

WYDAJNOŚĆ: **1.7 - 7.1 kW**



### KONSOLE

WYDAJNOŚĆ: **2.2 - 4.5 kW**



URZĄDZENIA

### ŚCIENNE

WYDAJNOŚĆ: **1.7 - 9.0 kW**





SERIA

# MULTI MAX

od 1 do 40 jednostek wewnętrznych  
maksymalna długość instalacji do 150 m

R410A WYDAJNOŚĆ:  
**28.5 - 50.4 kW**

Chłodzenie: **-15°C ÷ +55°C**  Grzanie: **-25°C ÷ +27°C**



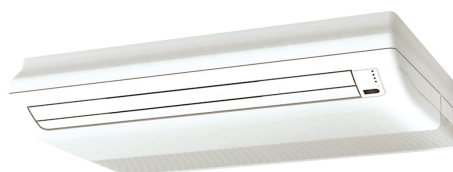
JEDNOSTKI **.WEWNĘTRZNE** DLA **MULTI+ I MULTI MAX**



URZĄDZENIA

## KANAŁOWE

WYDAJNOŚĆ: **1.7 - 7.1 kW**



URZĄDZENIA

## PODSTROPOWO- -PRZYPODŁOGOWE

WYDAJNOŚĆ: **3.6 - 7.1 kW**

# .TECH

URZĄDZENIA

## PODSTROPOWO-PRZYPODŁOGOWE

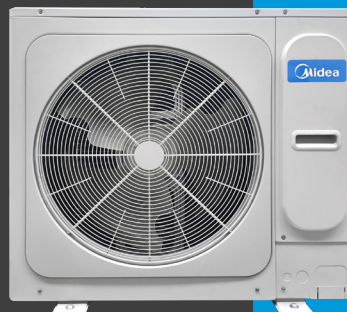
Możliwość montażu pod stropem lub przy podłodze

R410A

WYDAJNOŚĆ:

**9.0 - 14.0 kW**

Chłodzenie: **-25°C ÷ +55°C**



URZĄDZENIA



## KASETONOWE

WYDAJNOŚĆ: **9.0 / 11.2 / 14.0 kW**



## KANAŁOWE

WYDAJNOŚĆ: **11.2 / 14.0 kW**



## ŚCIENNE

WYDAJNOŚĆ: **9.0 kW**





# .AGREGATY

AGREGATY DO CENTRAL WENTYLACYJNYCH

## AHU KA

Możliwość pracy w trybie  
chłodzenia lub grzania

R32  
EKO

WYDAJNOŚĆ:

**2.6 - 15.7 kW**

Chłodzenie:  $-30^{\circ}\text{C} \div +50^{\circ}\text{C}$   Grzanie:  $-30^{\circ}\text{C} \div +30^{\circ}\text{C}$



## AHU KZ-DM

R410A

WYDAJNOŚĆ:

**2.2 - 225.0 kW**

Chłodzenie:  $-15^{\circ}\text{C} \div +55^{\circ}\text{C}$   Grzanie:  $-25^{\circ}\text{C} \div +27^{\circ}\text{C}^*$



# .VRF

SERIA

## V6R

JEDNOCZESNE CHŁODZENIE I GRZANIE

Różnorodność zastosowań

rozbudowa systemu poprzez podłączenie:  
modułu hydraulicznego CWU, central wentylacyjnych,  
kurtyn powietrza



WYDAJNOŚĆ:

**22.4 - 150.0 kW**

Chłodzenie: **-25°C ÷ +52°C**  Grzanie: **-25°C ÷ +19°C** 

SERIA

## V6I INDIVIDUAL

NAJWYŻSZA WYDAJNOŚĆ W 1 MODULE

Elastyczna instalacja

maksymalna długość instalacji **do 1000 m**

Jednostki wewnętrzne

możliwość podłączenia **do 64** jednostek  
wewnętrznych, **przewymiarowanie do 200%**

Mr. Doctor

oprogramowanie umożliwiające monitoring wszystkich  
parametrów pracy układu i przechowujące w pamięci  
zapis ostatnich 30 min pracy



Chłodzenie: **-5°C ÷ +54°C**  Grzanie: **-25°C ÷ +24°C** 

WYDAJNOŚĆ: **25.2 - 90.0 kW**



## SERIA



### V6 XTREME HEAT

**SYSTEM DEDYKOWANY  
DO PRACY W TRYBIE GRZANIA**

**Ekologiczne źródło ogrzewania**  
wysokie współczynniki efektywności  
energetycznej

WYDAJNOŚĆ: **25.2 - 90.0** kW

Chłodzenie: **-25°C ÷ +54°C**  Grzanie: **-30°C ÷ +24°C**



### V6 HIGH COP

**NAJWYŻSZA EFEKTYWNOŚĆ  
ENERGETYCZNA**

**Najniższy koszt eksploatacji systemu**  
**Możliwość tworzenia niestandardowych  
konfiguracji**

WYDAJNOŚĆ: **50.4 - 89.5** kW

Chłodzenie: **-5°C ÷ +54°C**  Grzanie: **-25°C ÷ +24°C**

## SERIA



### V6 STANDARD

**WYSOKA WYDAJNOŚĆ**

**Oszczędność miejsca**  
modułowa konstrukcja, możliwość  
rozbudowy systemu

**Konfiguracje agregatów**  
możliwość przewymiarowania **do 200%**

WYDAJNOŚĆ: **25.2 - 270.0** kW

Chłodzenie: **-25°C ÷ +54°C**  Grzanie: **-30°C ÷ +24°C**



### V4 PLUS W

**POŁĄCZENIE INSTALACJI VRF  
I OBIEGU WODY**

**Elastyczna instalacja**  
maksymalna długość instalacji **do 300 m**

**Jednostki wewnętrzne**  
możliwość podłączenia **do 64 jednostek**  
wewnętrznych, **przewymiarowanie do 130%**

WYDAJNOŚĆ: **25.2 - 100.5** kW

Wlot wody: **7°C ÷ +45°C**  Praca: **0°C ÷ +40°C**



## ŚCIENNE

Nowoczesny design

Automatyczne wachlowanie  
duży zasięg strumieni

WYDAJNOŚĆ:

**1.7 - 9.0** kW



## KONSOLA

Możliwy montaż **na ścianie**  
**lub przy podłodze**

**Wysoki komfort**  
2 wyloty i 4 wloty powietrza

WYDAJNOŚĆ:

**2.2 - 4.5** kW



## KANAŁOWE

Kompaktowe wymiary  
już od 210 mm wysokości

**Spręż 10-300 Pa**

WYDAJNOŚĆ:

**1.7 - 56.0** kW



## PODSTROPOWO- PRZYPODŁOGOWE

Możliwy montaż **pod sufitem** lub **przy podłodze**

**Auto Swing** automatyczne wachlowanie  
w pionie i poziomie

WYDAJNOŚĆ:

**3.6 - 14.0** kW





## **KASETONOWE** COMPACT 4-STRONNE SLIM

**Optymalna cyrkulacja**  
dzięki wylotowi powietrza 360°

**Wbudowana pompka skroplin**

WYDAJNOŚĆ:  
**1.7 - 14.0** kW



## **STOJĄCE- PRZYPODŁOGOWE**

Możliwy montaż **na ścianie lub przy podłodze**

**Kompaktowe wymiary**  
już od 212 mm głębokości

WYDAJNOŚĆ:  
**2.2 - 8.0** kW



## **KASETONOWE** 1-STRONNE 2-STRONNE

**Kompaktowe wymiary**  
już od 153 mm wysokości

**Duży zasięg strumieni**  
równomierne rozprowadzenie powietrza

WYDAJNOŚĆ:  
**1.8 - 7.1** kW



## **MODUŁ HYDRAULICZNY**

Dedykowany do **systemów V6R**

**Przygotowanie CWU** o temperaturze do 80°C

WYDAJNOŚĆ:  
**14.0** kW



# .STEROWANIE

**.INDYWIDUALNE**

**BEZPRZEWODOWE**



**RM12**

VRF



**RG10A**



**RG10A1**



**RG10N**



**RG10N3**

SPLIT



.CENTRALNE

**NOWOŚĆ!**



CCM-210G/BWS



CCM-180A/WS



CCM-270

wyświetlacz LCD 10.1" z menu w języku polskim  
zarządzanie harmonogramem pracy nawet 384 jednostek wewnętrznych  
programator dzienny i tygodniowy  
podział opłat za energię elektryczną

.INDYWIDUALNE

PRZEWODOWE



WDC-86E/KD



WDC-120G/WK



WDC-86E/K

VRF

SPLIT

**NOWOŚĆ!**



KJR-120C1



KJR-120X



KJR-120G2

SPLIT

**WiFi** READY

# KONTROLUJ PRACĘ KLIMATYZATORA

PRZEZ 24 H NA DOBĘ,  
365 DNI W ROKU,

**GDZIEKOLWIEK  
JESTEŚ!**



## SYSTEM IMM

Centralne sterowanie i rozliczanie kosztów energii dla nawet 2560 jednostek wewnętrznych



CCM-270B/WS

**ROZLICZANIE KOSZTÓW**



## BRAMKI BMS

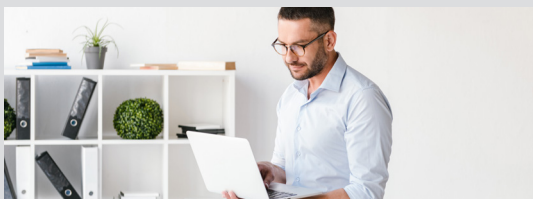
Dostępne protokoły BMS:

Podłączenie do systemu zarządzania budynkiem monitorującego pracę klimatyzacji oraz innych instalacji w obiekcie





## 6 POWODÓW DLA KTÓRYCH WARTO Z NAMI WSPÓŁPRACOWAĆ



### KOMPLEKSOWOŚĆ

- Różnorodne rozwiązania z branży HVAC
- Nowoczesne systemy od 1 dostawcy



### DORADZTWO

- Dopasowanie oferty do indywidualnych potrzeb klienta
- Unikatowe rozwiązania



### DOŚWIADCZENIE

- Tysiące funkcjonujących systemów HVAC
- Realizacje różnego formatu w Polsce i na świecie



### WIEDZA

- Szkolenia prowadzone u klienta lub online
- Nowoczesna sala szkoleniowa w siedzibie firmy i na południu Polski



### WSPARCIE PROJEKTOWE

- Wykwalifikowana kadra inżynierów
- Opracowanie projektu nawet w 24 h
- Kompletny dobór urządzeń
- Pełna dokumentacja techniczna



### WSPARCIE SERWISOWE

- Wykwalifikowani inżynierowie i eksperci na terenie całego kraju
- Magazyn części zamiennych

# ZYMETRIC



## CERTYFIKATY



Lista urządzeń objętych  
certyfikatem dostępna na:  
[www.eurovent-certification.com](http://www.eurovent-certification.com)  
lub [www.certiflash.com](http://www.certiflash.com)



**ZYMETRIC Sp. z o.o.**  
Generalny Przedstawiciel marki Midea  
[zymetric.pl](http://zymetric.pl)

